

News Letter 2025年3月号

# 2025年に実施予定！中小企業向け 主な補助金9種類のご紹介



経営革新等支援機関推進協議会

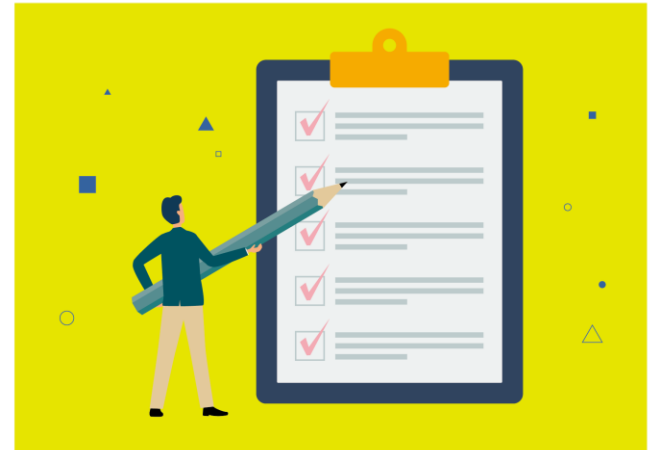
# CONTENTS

- 1 2025年補助金一覧
- 2 省力化・加速化・ものづくり補助金
- 3 持続化・IT・事業承継M&A補助金
- 4 新事業進出・Go-Tech・再構築補助金
- 5 フル活用するポイント8選

## ① 2025年補助金一覧

2025年は「ものづくり補助金」や「IT導入補助金」の改正、「新事業進出補助金」などの創設、そして「事業再構築補助金」の最終公募などがおこなわれます。2025年に実施予定の中小企業向けの主な補助金9種類をまとめて紹介します。

魅力的な制度が多いため、積極的に活用を検討していきましょう。



# ① 2025年補助金一覧

NEW!

NEW!

補助金名	補助枠	主な補助率	補助上限額
省力化投資補助金	カタログ注文型／ <b>一般型</b>	1/2または2/3	1億円
中小企業成長加速化補助金	—	1/2	5億円
ものづくり補助金	製品・サービス高付加価値化枠／グローバル枠	1/2または2/3	4,000万円
小規模事業者持続化補助金	一般型／創業型／共同・協業型／ビジネスコミュニティ型	2/3または3/4	250万円
IT導入補助金	通常枠／複数社連携IT導入枠／インボイス枠／セキュリティ対策推進枠	1/2から4/5	450万円
事業承継・M&A補助金	事業承継促進枠／専門家活用枠／ <b>PMI推進枠</b> ／廃業・再チャレンジ枠	1/3から2/3	2,000万円
新事業進出補助金	—	1/2	9,000万円
Go-Tech事業	通常枠／出資獲得枠	2/3	3億円
事業再構築補助金13回公募	成長分野進出枠／コロナ回復加速化枠	1/2から3/4	1億円

※ 補助枠や特例などにより補助率や補助上限額が異なります。詳しくは公募要項をご確認ください。

## ② 省力化・加速化・ものづくり補助金

### 省力化投資補助金

#### ■2つの補助枠

カタログ注文型	清掃ロボットなどカタログに掲載されている省力化機器の購入費用
一般型	自動化や高度化などのためのオーダーメイド型設備やシステム構築費用

#### ■補助率・補助上限額(従業員数、賃上げ特例により異なる)

補助枠	補助率	補助上限額
カタログ注文型	1/2	200万円から1,500万円
一般型	1/2または2/3	750万円から1億円

## ② 省力化・加速化・ものづくり補助金

### 中小企業成長加速化補助金

NEW!

工場の新增設や自動化による大幅な生産性向上など、売上高100億円を目指すための投資が補助対象。詳細は2025年3月に公開される予定。

基本的な要件	補助対象経費	補助率	補助上限額
①投資額1億円以上 ②「売上高100億円を目指す宣言」の実施 ③賃上げ要件の充足	・建物 ・機械装置 ・ソフトウェア ・専門家経費 など	1/2	5億円

News Letter 2025年2月号

2025年3月開始予定！大胆な設備投資を支援！  
**中小企業成長加速化補助金**

2025年2月号で解説！

## ② 省力化・加速化・ものづくり補助金

### ものづくり補助金

#### ■2つの補助枠

補助枠	主な補助対象	主な補助対象経費
製品・サービス高付加価値化枠	革新的な新製品・新サービスの開発による高付加価値化などのための設備投資	機械装置・システム構築費(必須) 技術導入費、専門家経費など
グローバル枠	海外市場への進出のための新製品開発 や展示会出展費用など	上記と同じ費用、 海外旅費、広告宣伝・販売促進費など

#### ■補助率・補助上限額(従業員数、賃上げ特例により異なる)

補助枠	補助率	補助上限額
製品・サービス高付加価値化枠	1/2または2/3	750万円から3,500万円
グローバル枠	1/2または2/3	4,000万円

### ③ 持続化・IT・事業承継M&A補助金

#### 小規模事業者持続化補助金

#### ■4つの補助枠

補助枠		主な補助対象	主な補助対象経費
一般型 (通常枠)	通常枠	商工会議所や商工会の支援を受けて経営計画を作成して取り組む販路開拓費用など	機械装置購入費、WEBサイト関連費、出展費、委託・外注費など
	インボイス特例	免税事業者から課税事業者に転換するときの費用など	
	賃金引き上げ特例	事業場内最低賃金を50円以上引き上げる企業の展示会費用など	
	災害支援枠	2024年(令和6年)能登半島地震と奥能登豪雨の被害額など	同上および車両購入費
創業型		特定創業支援等事業の支援を受けて創業後3年以内の企業が取り組む販促費用など	通常枠と同じ
共同・協業型		小規模事業者が10以上で共同し取り組む販路開拓費用など	旅費、借料、出展費など
ビジネスコミュニティ型		商工会・商工会議所の青年部や女性部などが取り組むときの専門家謝金など	専門家謝金、資料作成費、広報費など



### ③ 持続化・IT・事業承継M&A補助金

#### 小規模事業者持続化補助金

#### ■ 補助率・補助上限額(特例により異なる)

補助枠		補助率	補助上限額
一般型 (通常枠)	通常枠	2/3または3/4	50万円
	インボイス特例		通常枠+50万円
	賃金引き上げ特例		通常枠+150万円
	災害支援枠	定額または2/3	直接被害200万円 間接被害100万円
創業型		2/3	250万円
共同・協業型		2/3	(全体で)5,000万円
ビジネスコミュニティ型		定額	50万円または100万円

### ③ 持続化・IT・事業承継M&A補助金

#### IT導入補助金

#### ■4つの補助枠

補助枠		主な補助対象	主な補助対象経費
通常枠		業務効率化やDXのためのITツール導入	ソフトウェア、クラウド利用料、導入関連費など
複数社連携IT導入枠		複数の企業で連携するITツール導入	同上、導入関連費、ハードウェア購入費など
インボイス枠	インボイス 対応類型	インボイス対応のITツール導入	同上、導入関連費、ハードウェア購入費など
	電子取引類型		クラウド利用料(最大2年分)
セキュリティ対策推進枠		サイバーセキュリティ対策のための費用	サイバーセキュリティお助け隊サービス利用料(最大2年分)

### ③ 持続化・IT・事業承継M&A補助金

#### IT導入補助金

##### ■ 補助率・補助上限額

補助枠		補助率	補助上限額
通常枠		1/2または2/3	450万円
複数社連携IT導入枠		1/2から4/5	(連携体全体で)3,200万円
インボイス枠	インボイス対応類型	1/2から4/5	380万円
	電子取引類型	2/3	350万円
セキュリティ対策推進枠		1/2または2/3	150万円

### ③ 持続化・IT・事業承継M&A補助金

#### 事業承継・M&A補助金

##### ■4つの補助枠

補助枠	主な補助対象	主な補助対象経費
事業承継促進枠	5年以内に事業承継予定の企業がおこなう設備投資など	設備費、謝金、委託費など
専門家活用枠	M&Aに必要な専門家費用など	謝金、委託費、システム利用料、保険料など
PMI推進枠	M&A後の経営統合(PMI)に伴い必要な設備投資など	設備費、委託費など
廃業・再チャレンジ枠	事業承継やM&Aに伴い廃業するときの廃業費用など	在庫廃棄費、解体費、原状回復費など

### ③ 持続化・IT・事業承継M&A補助金

#### 事業承継・M&A補助金

##### ■ 補助率・補助上限額

補助枠		補助率	補助上限額
事業承継促進枠		1/2または2/3	800万円から1,000万円
専門家活用枠	買い手支援類型	1/3から2/3	600万円から2,000万円
	売り手支援類型	1/2または2/3	600万円から800万円
PMI推進枠	PMI専門家活用類型	1/2	150万円
	事業統合投資類型	1/2または2/3	800万円から1,000万円
廃業・再チャレンジ枠		1/2または2/3	150万円

## ④ 新事業進出・Go-Tech・再構築補助金

### 新事業進出補助金

NEW!

新しい分野への進出を支援するための設備投資などが対象。活用例は、機械加工企業が新たに半導体製造装置部品製造に進出するための投資など。

基本的な要件	補助対象経費	補助率	補助上限額
①新製品(新サービス)を新規顧客へ提供 ②付加価値額が年平均成長率+4.0%以上増加 ③従業員1名あたり給与支給総額の年平均成長率が地域別最低賃金の直近5年間の年平均成長率以上 または給与支給総額が年平均成長率+2.5%以上増加 ④事業所内最低賃金が地域別最低賃金より+30円以上高い水準 ⑤次世代育成支援対策推進法に定める一般事業主行動計画を公表など	・建物費 ・構築物費 ・機械装置 ・システム構築費 ・広告宣伝費 など	1/2	2,500万円 ~ 9,000万円  従業員数により異なる

## ④ 新事業進出・Go-Tech・再構築補助金

### Go-Tech事業

#### ■2つの補助枠

通常枠	中小企業と大学や公設試験場が連携する研究開発など	補助対象経費は、人件費や謝金、設備備品費、消耗品費、委託費など
出資獲得枠	ファンドなどの出資が見込まれる研究開発プロジェクト	

#### ■補助率・補助上限額

補助枠	補助率	補助上限額
通常枠	2/3	単年度4,500万円(3年間計9,750万円)
出資獲得枠	2/3	単年度1億円(3年間計3億円)

## ④ 新事業進出・Go-Tech・再構築補助金

### 事業再構築補助金 (13回公募)

#### ■3つの補助枠

成長分野進出枠	通常類型	成長分野への進出や国内市場の縮小に対応するための取り組み	補助対象経費は、建物費、機械装置・システム構築費、広告宣伝費・販売促進費など
	GX進出類型	グリーン成長戦略「実行計画」14分野の課題解決に関する取り組み	
コロナ回復加速化枠	最低賃金類型	最低賃金+50円以内の従業員が10%以上いる企業など	

#### ■補助率・補助上限額

補助枠		補助率	補助上限額
成長分野進出枠	通常類型	1/2または2/3	1,500万円から9,000万円
	GX進出類型		3,000万円から1億円
コロナ回復加速化枠	最低賃金類型	2/3または3/4	500万円から1,500万円



## ⑤ フル活用するポイント8選

### ① 地方公共団体独自の補助金・助成金もチェック

専門家や地方公共団体の商工関係部署、商工会議所などで確認

### ② 省エネ投資・賃上げは多数の補助金・助成金を確認

環境省や厚生労働省などの補助金・助成金についても確認

### ③ 補助金と税制優遇制度の併用を検討する

補助金と併用できる税制優遇制度もあり

### ④ 制度対象検索ツールで申請漏れを防ぐ

「補助金を検索できるツール」などを活用

### ⑤ 補助金申請は事前の準備が大切

事前に採択事例の確認や見積書の取得準備、事業計画の検討

### ⑥ 補助金で採択されるために加点措置を活用する

補助金の審査において点数が加算される「加点措置」の確認

### ⑦ 補助金受給後の手続きも必要

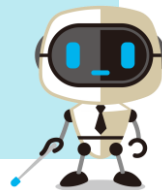
事業化状況報告の手続きについて確認

### ⑧ 補助金申請は専門家の活用が効率的

補助金申請に詳しい専門家の活用を検討



補助金申請を自社だけで進めるのは不安と感じる企業様も多くいらっしゃいます。認定支援機関が申請をサポートできる補助金もございますので、補助金の活用も含め一度相談してみましよう！



# 最後までご覧いただき ありがとうございました

▼▼今回の内容の公的サイトリンクは概要欄へ▼▼